

PRZEKRÓJ A-A

PRZEKROJE POPRZECZNE PRZEZ STUDIĘ REWIZYJNĄ

Skala 1:20

WŁAZ ŻELIWNY fi 600mm D400

OBETONOWANIE

PIERŚCIENIE WYRÓWNAWCZE DB
LUB CEGŁY KANALIZACYJNE

PŁYTA POKRYWOWA ŻELBETOWA
PBPO 1000/1600

PIERŚCIEN OBCIĄŻAJĄCY PBO 1000/1600

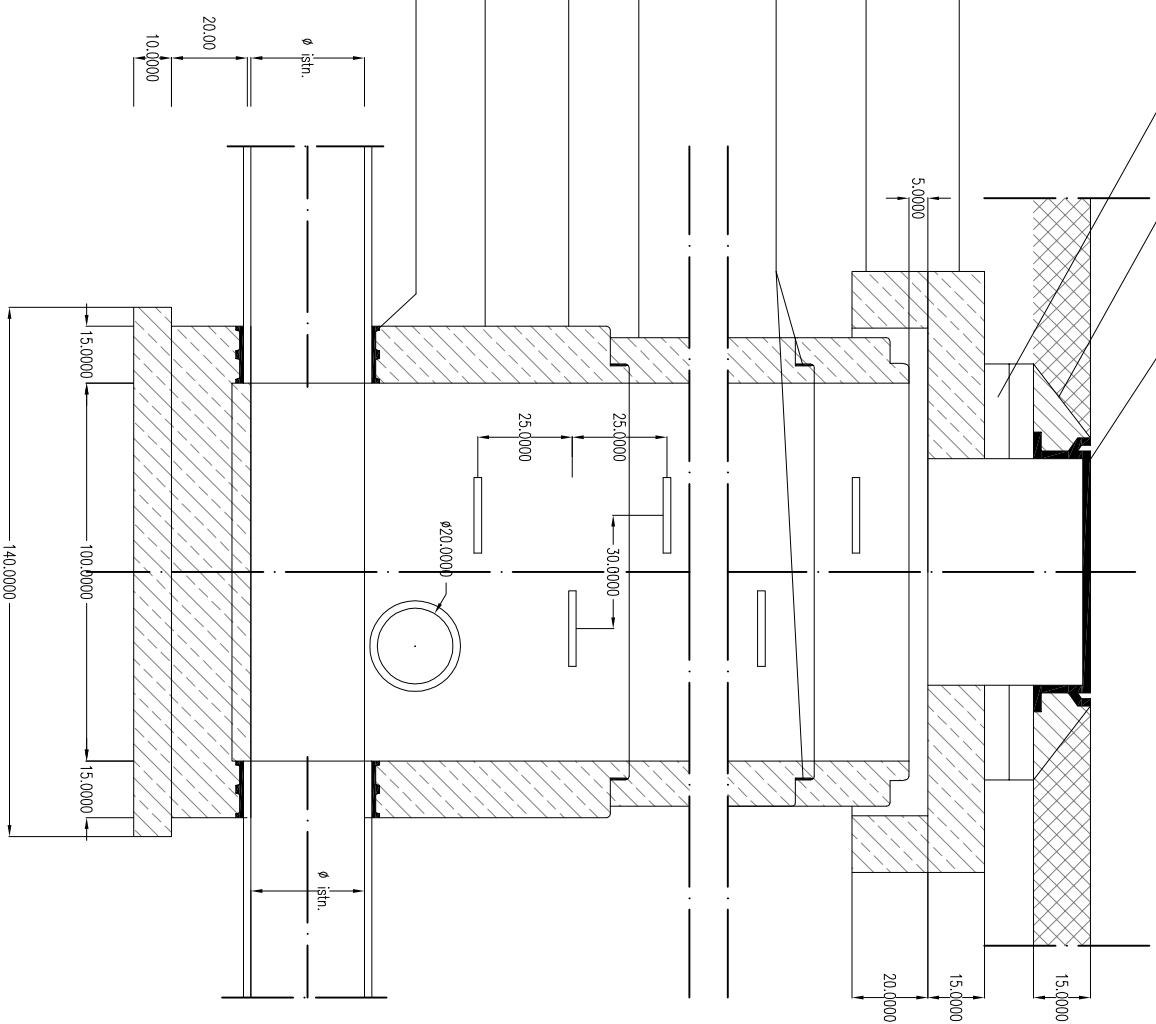
USZCZELKI GUMOWE

KRĘGI ŻELBETOWE: Ku1000 / 1000


PODSTAWA STUDNI PSW 1000

IZOLACJA PIONOWA BITIZOL R+P

PRZEJŚCIE SZCZELNE



- Rysunek wykonano na podstawie elementów studzienek firmy KAPRIN lecz dopuszcza się zastosowanie elementów innych producentów o równoważnych parametrach technicznych
- Dopuszcza się wykonanie podstawy studni na budowie na mokro z betonu klasy C16/20
- Przejście rurą PVC przez ściankę studni wykonać przy zastosowaniu odpowiednich przejść szczelnych
- Elementy żelbetowe muszą być zgodne z PN -EN 1917:2004

INWESTOR: GMINA CZECHOWICE DZIEDZICE Plac Jana Pawła II 1, 43-502 Czechowice-Dziedzice		JEDNOSTKA PROJEKTOWA:  43-502 Czechowice-Dziedzice ul. Podgaje 10 tel./fax 33 497 70 79 kom. 502 107065 e-mail: jarood@czekidziedzice.pl www.jarood.pl		
NAZWA ZADANIA: Przebudowa zagospodarowania komunikacyjnego działki gminnej 5063 w Czechowicach-Dziedzicach	AUTORZY I WSPÓLAUTORZY: PROJEKTANT: mgr inż. Jarosław Dziesch upr. bud. nr ewid.: SLK/2382/P/OOD/08 do projektowania bez ograniczeń w specjalności drogowej. SPRAWDZIL: mgr inż. Jacek Gawron upr. bud. nr ewid. SLK/3353/P/WOD/10 do projektowania i kierowania robotami budowlanymi w specjalności drogowej bez ograniczeń OPRACOWANIE: Inż. Tadeusz Bogdał	PODPIS:	BRANŻA: DROGOWA	DATA: LIPIEC 2016
ADRES: Czechowice-Dziedzice dz. nr 5063, 3788/4/16 Czechowice-Dziedzice 240204_4 Oprzb ew. 0001 (Czechowice)	TEMAT RYSUNKU: PRZEKRÓJ TYPOWY KD - STUDNIA REWIZYJNO - POŁĄCZENIOWA	SKALA: 1:20	NUMER RYSUNKU: 5	